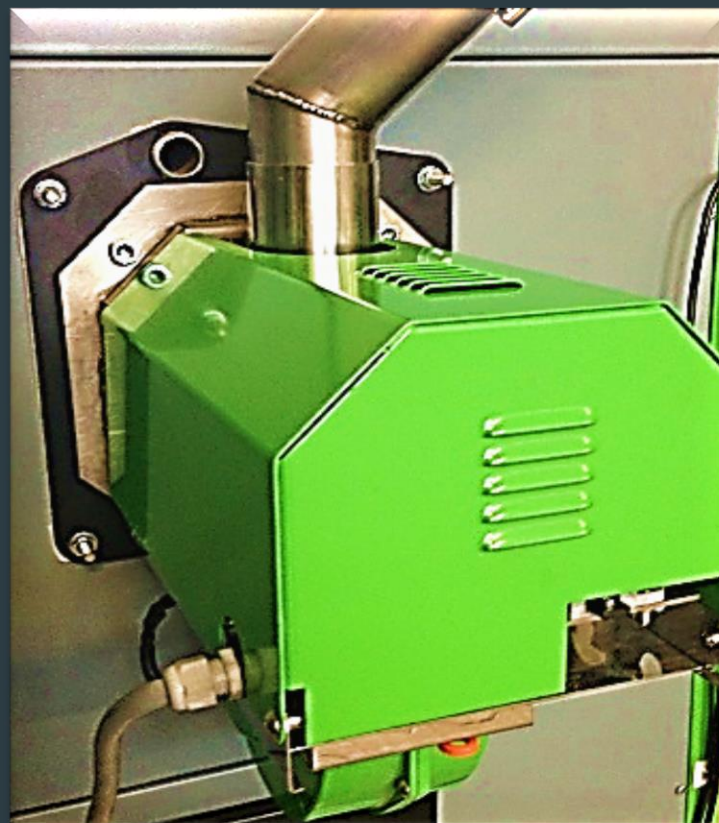


Czyszczenie palnika Orte 24-350 kW

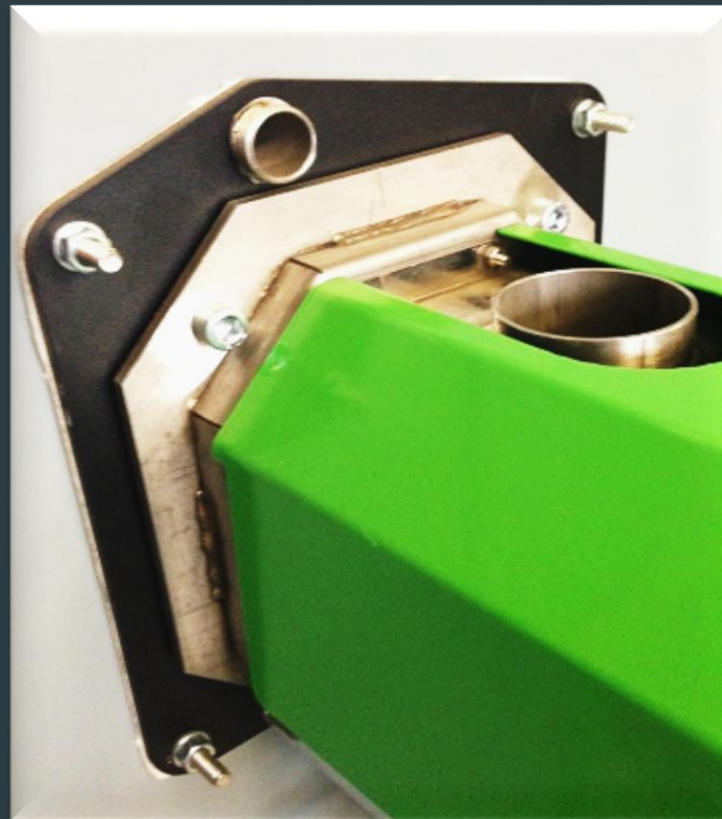
KROK 1

- ▶ Przed czyszczeniem palnika należy wyłączyć urządzenie (przycisk STOP) i odczekać co najmniej 2 godziny. Następnie odłączyć urządzenie od prądu.



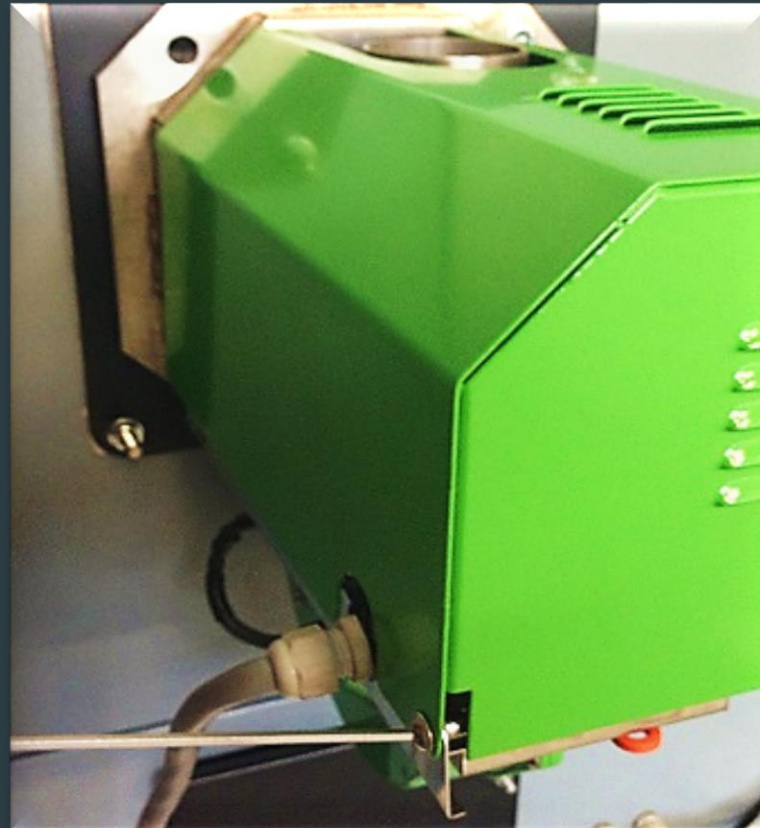
KROK 2

- ▶ Wyjąć rurę podajnika z kominka palnika.



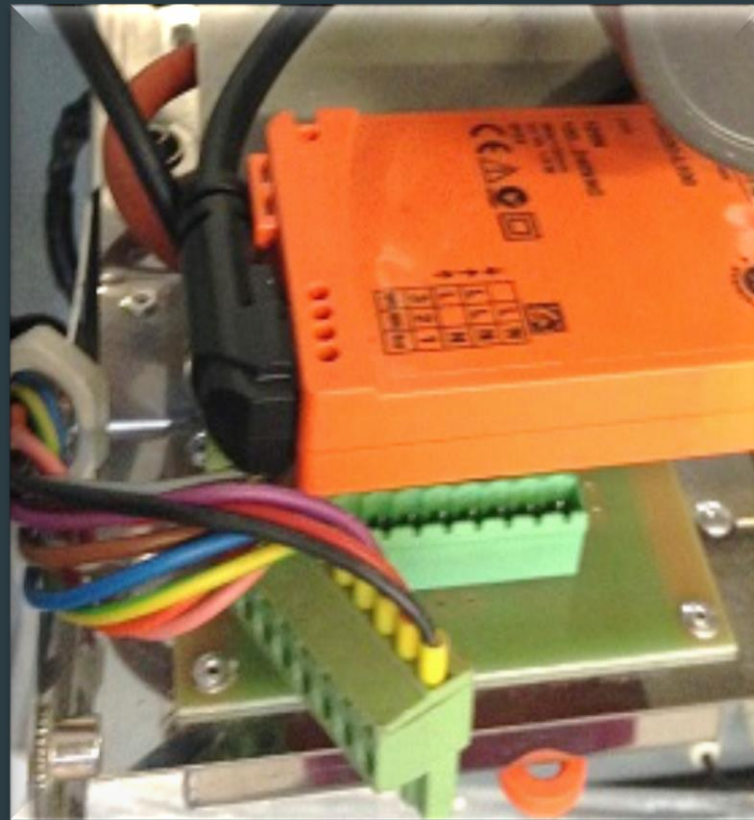
KROK 3

- ▶ Zdjąć osłonę palnika.



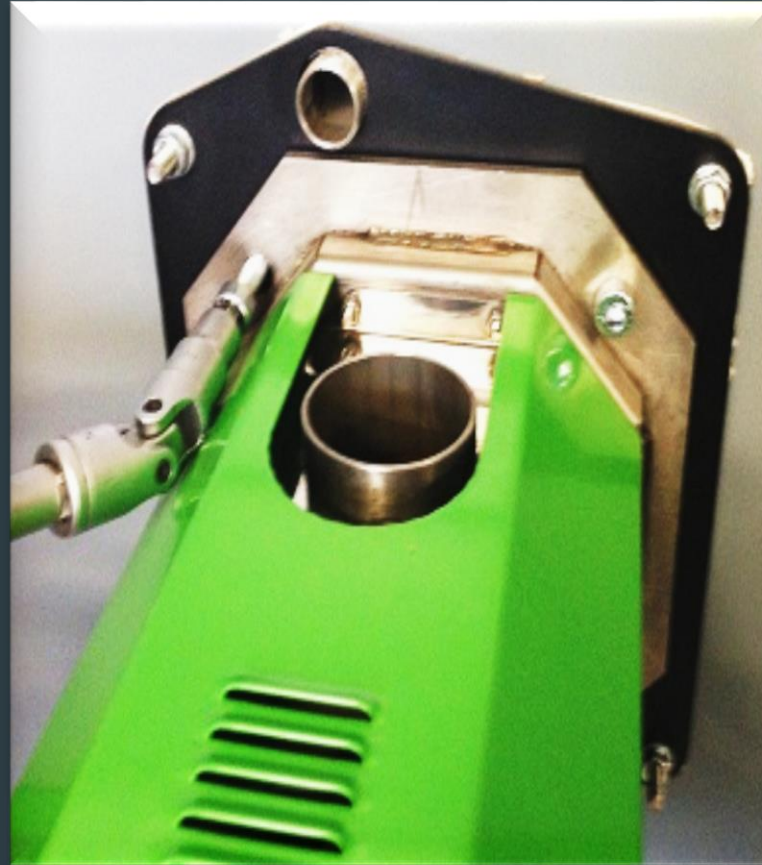
KROK 4

- ▶ Odpiąć kable z kostką od gniazda.



KROK 5

- ▶ Odkręcić śruby (moce 24-45 kW: 2 śruby \varnothing 8, moce 80-350 kW: 4 śruby \varnothing 10).



KROK 6

- ▶ Wyciągnąć palnik i odłożyć go na stół lub inne dogodne miejsce.



KROK 7

- ▶ Wyciągnąć ruszt, oczyścić go z popiołu. Oczyścić również miejsce w rurze pod rusztem.



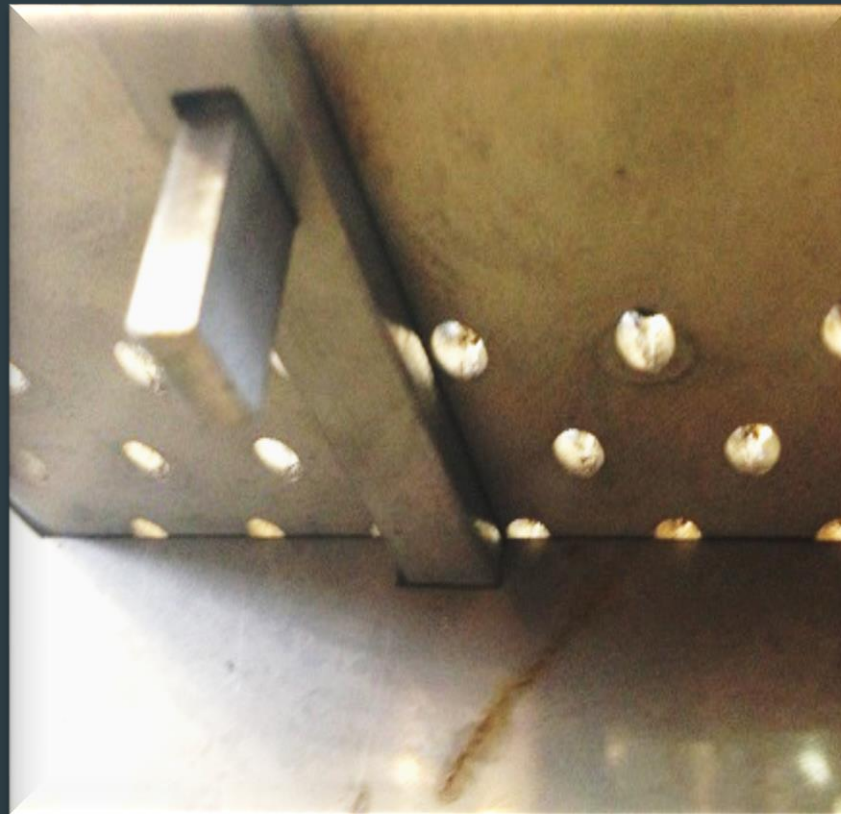
KROK 8

- ▶ Włożyć ruszt na miejsce, pilnując aby był on ułożony pod nieruchomą częścią rusztu.



KROK 9

- ▶ Sprawdzić czy języczek rusztu znalazł się w odpowiednim miejscu.



KROK 10

- ▶ Włożyć i podłączyć palnik w odwrotnej kolejności do jego wyjmowania.

